

GW 期間中イベント

コロナ禍で釣りがブーム！「うきうきフィッシング」開催 ヤドカリ キッズのパラダイス？「こどもの日」水槽展示

伊豆・三津シーパラダイス（住所：静岡県沼津市、支配人：植田行宏）では、GW 期間中に毎年好評をいただいている「うきうきフィッシング」の開催と、こどもの日に合わせた特別水槽の展示を行います。

昨今、コロナ禍においてアウトドア需要が高まっており、密を避けてレジャーを楽しめる釣りの人気は急上昇しています。しかし、沼津市周辺の釣り場の閉鎖等により、初心者やお子さま連れのご家族が気軽に安全に釣りを楽しめる場所が減少している状況があります。そこで、水族館の中で安全に釣りが楽しめる「うきうきフィッシング」が大変人気となっています。道具も餌もすべて用意してありますので、手軽に釣りを楽しめます。これからのシーズンはサバやイシダイのこどもなどいろいろな魚たちが釣れ始めます。釣りを通して、生きた魚に触れることで自然への関心が高まり、こどもたちの知育にもつながります。

また、こどもの日に合わせ小さくてかわいらしいヤドカリ類を展示します。展示するヤドカリは、沼津周辺の磯などで見ることができる種で、小さくて貝殻を背負った動きがどこかきこちなく「こども」らしい様子をご覧ください。ぜひ、この機会に当館で貴重な思い出を作ってください。

記

「うきうきフィッシング」について

実施期間：4月29日（金・祝）～5月8日（日）

実施時間：10:00～・11:00～・12:00～・13:00～・14:00～・15:00～
各回6組

実施場所：自然飼育場 棧橋側

参加料金：1,000円（30分間）竿・餌付き

※別途、入館料が必要です。（おとな（中学生以上）2,200円、4才～小学生1,100円）

参加方法：実施場所にて予約受付をお願いします



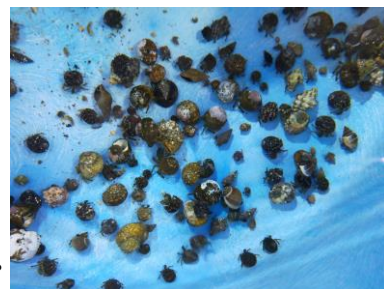
「こどもの日」水槽について

展示期間：4月29日（金・祝）～5月8日（日）

展示場所：エントランス 特別水槽

展示生物：ホンヤドカリ他 20～30個体（大きさ 約1cm～2cm）

※生物の状態により、急きょ展示内容が変更となる場合があります。



画像はイメージです。

※4月29日（金・祝）～5月5日（木・祝）までの土日・祝日は8:30～19:00まで営業します。

お問合せ 伊豆・三津シーパラダイス TEL.055-943-2331（9:00～17:00）

以上